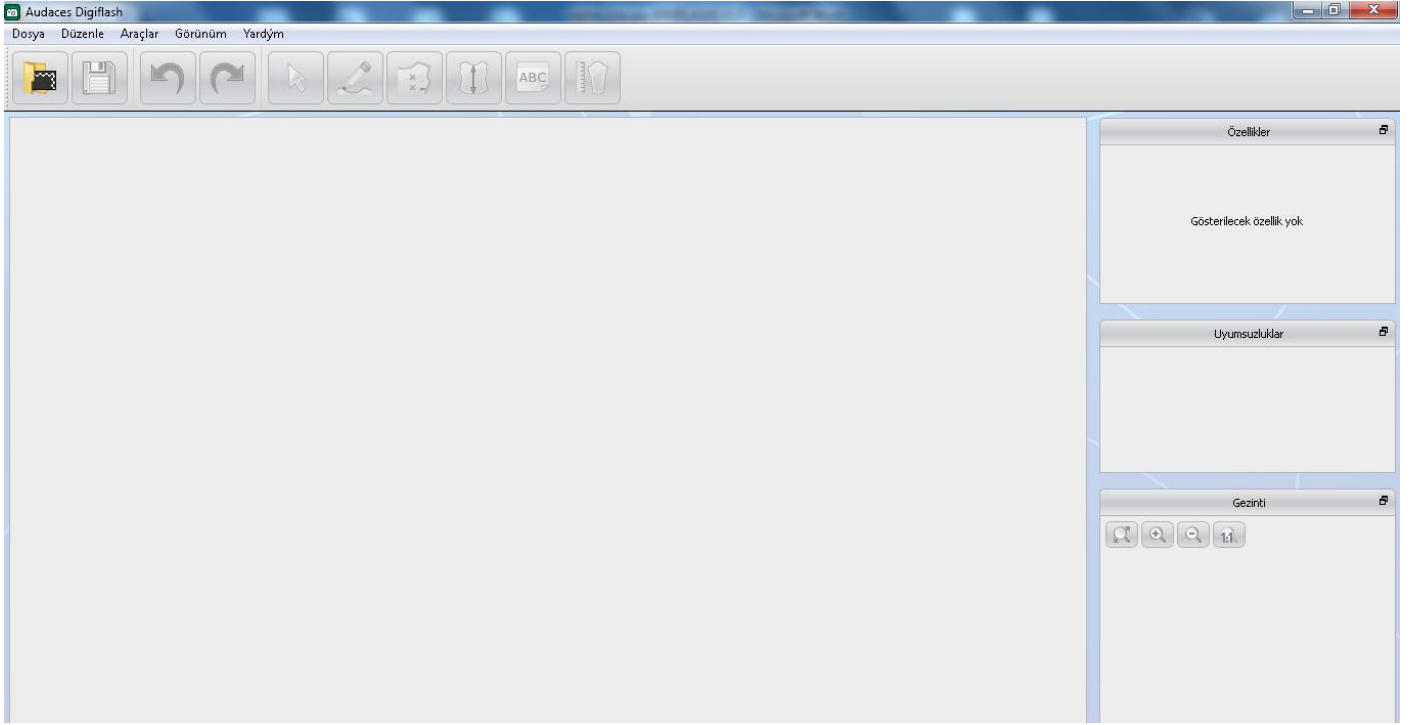
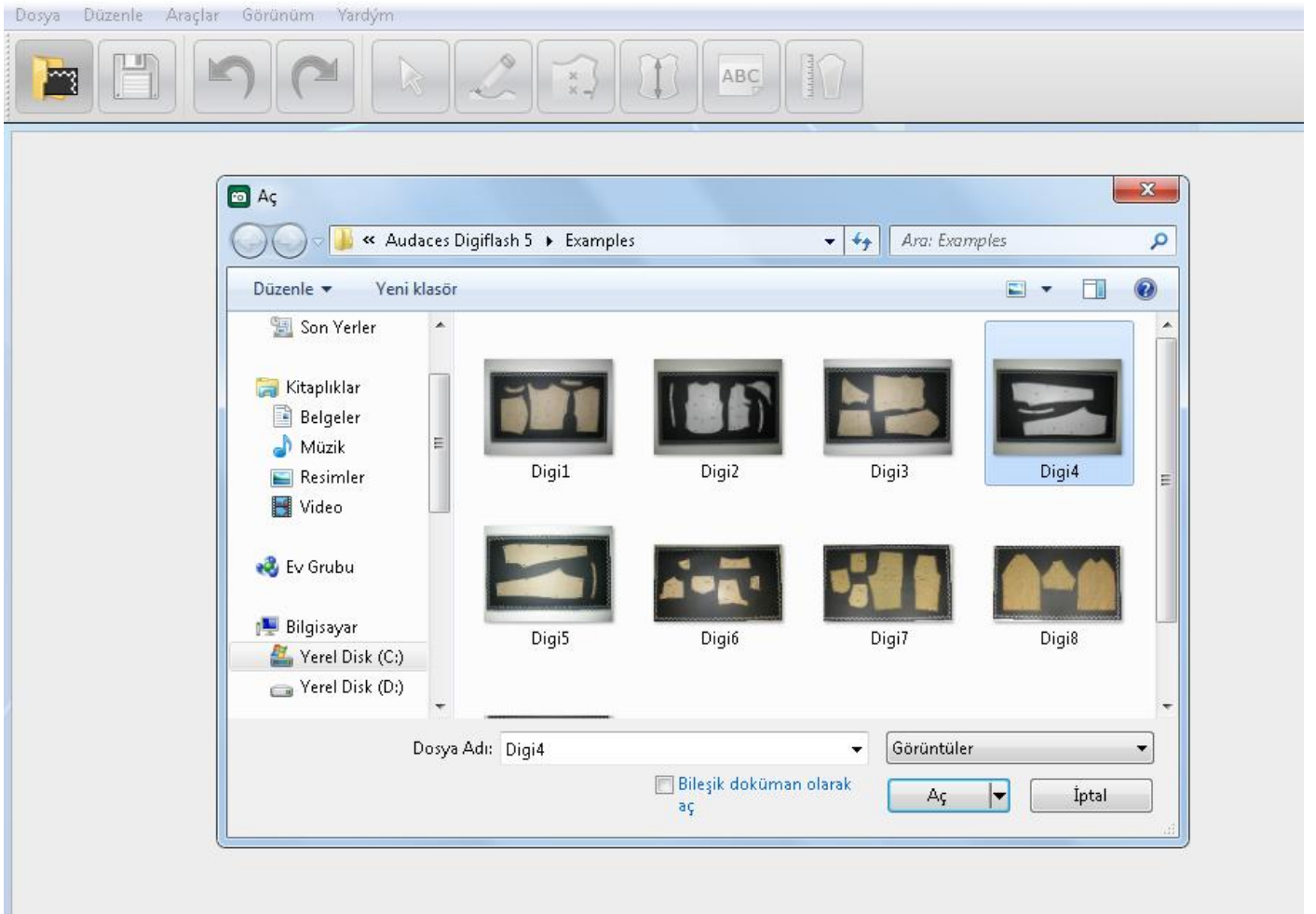


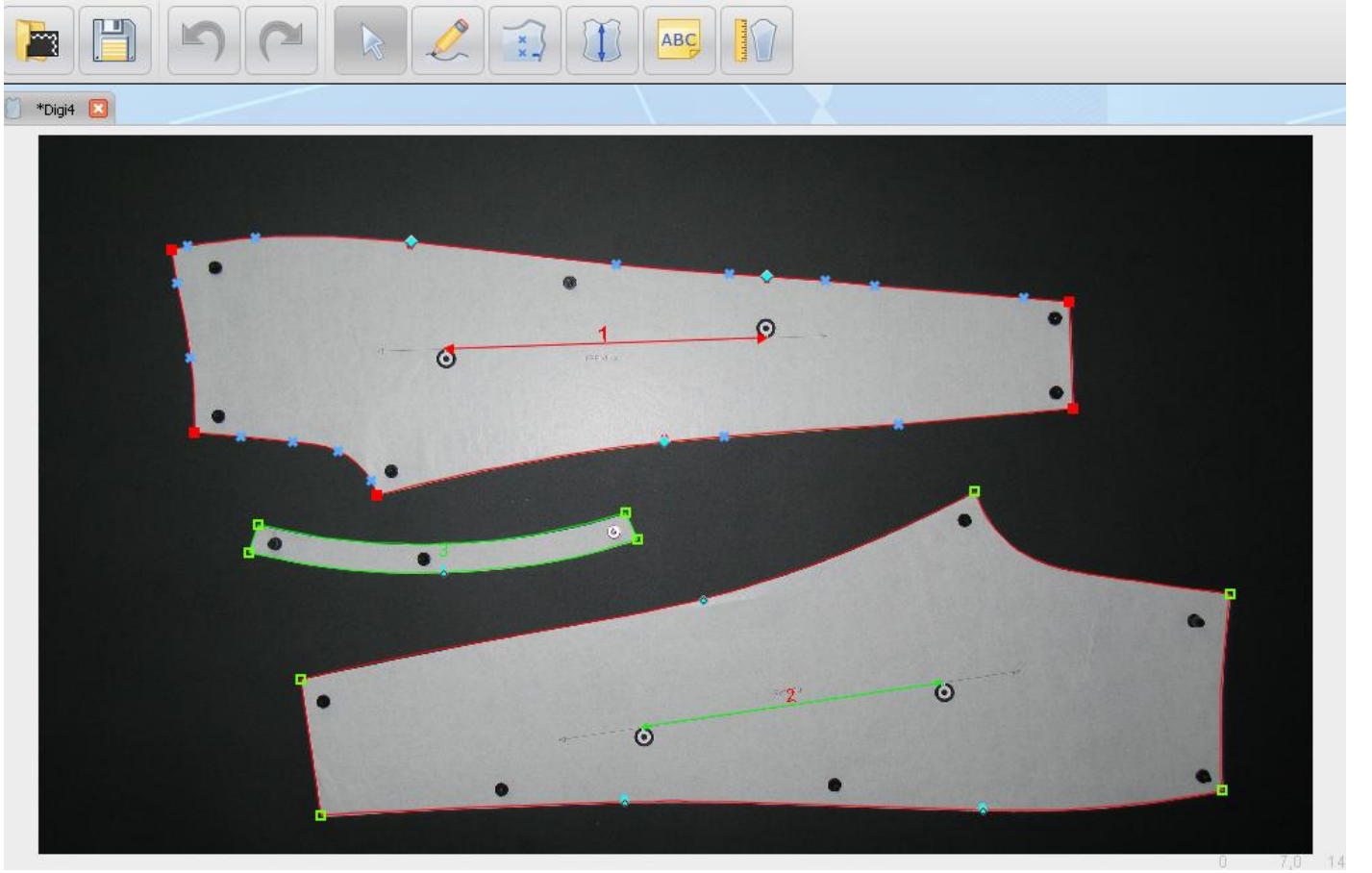
# AUDACES DİGİFLASH vs.5



ÇEKTİĞİMİZ FOTOĞRAFI PROGRAM'DA AÇMAK İÇİN.  
sol üst köşede dosya aç. Gelen tabloda kullanılacak resmi seç ve aç.

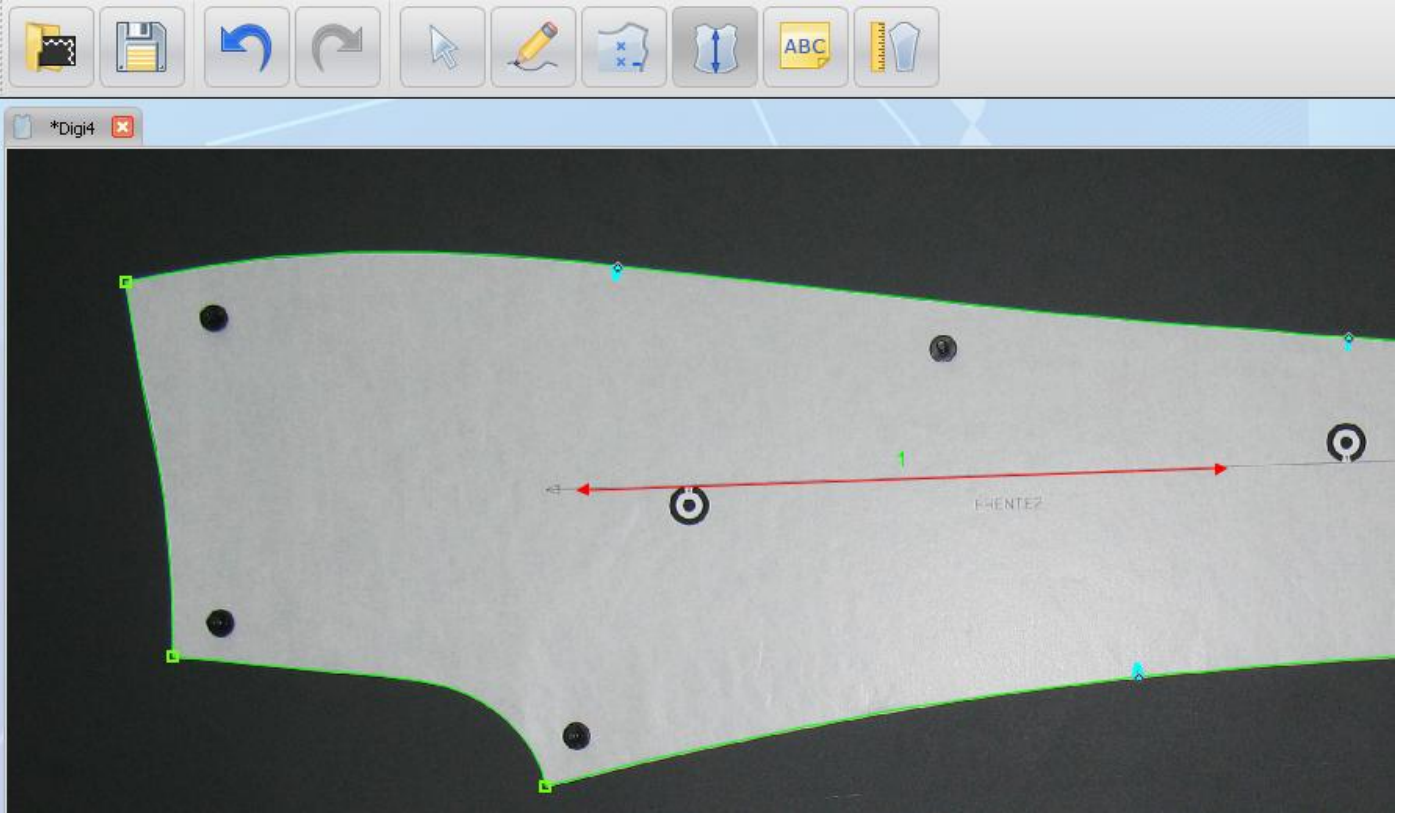


Birkaç saniye sonra resim ekranda açılacak. resim açıldıktan sonra düzeltme işlemlerine başlayabiliriz.



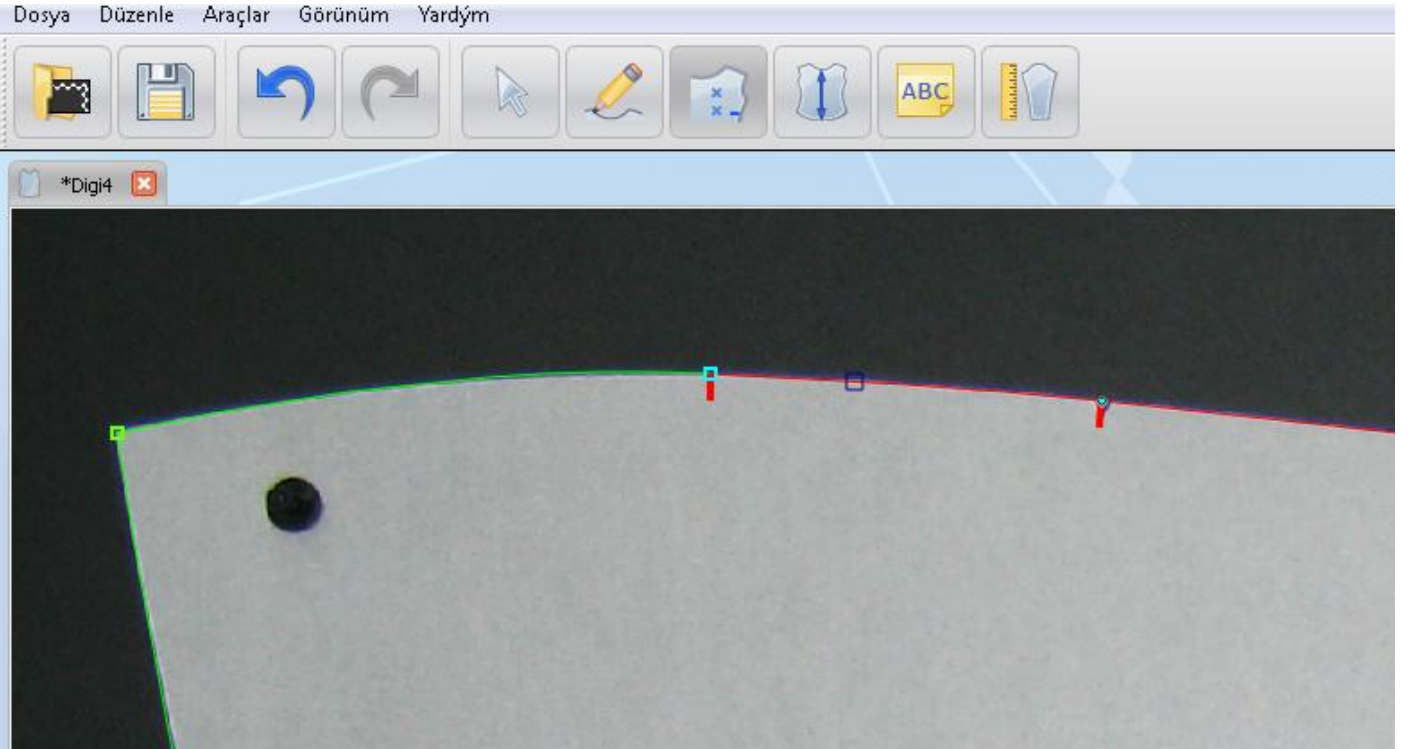
KALIBIN DÜZİP ÇİZGİSİNİ BELİRLEMEK İÇİN;

kalıbı seç. 8.İKON düzip'i seç. Düzip başlangıç noktasında 1 kez sol tıkla, düzip bitiminde'de 1 kez sol tıkla işlemi onayla. Sağ tıkla çık.



KALIBA ÇIT EKLEMEK İÇİN;

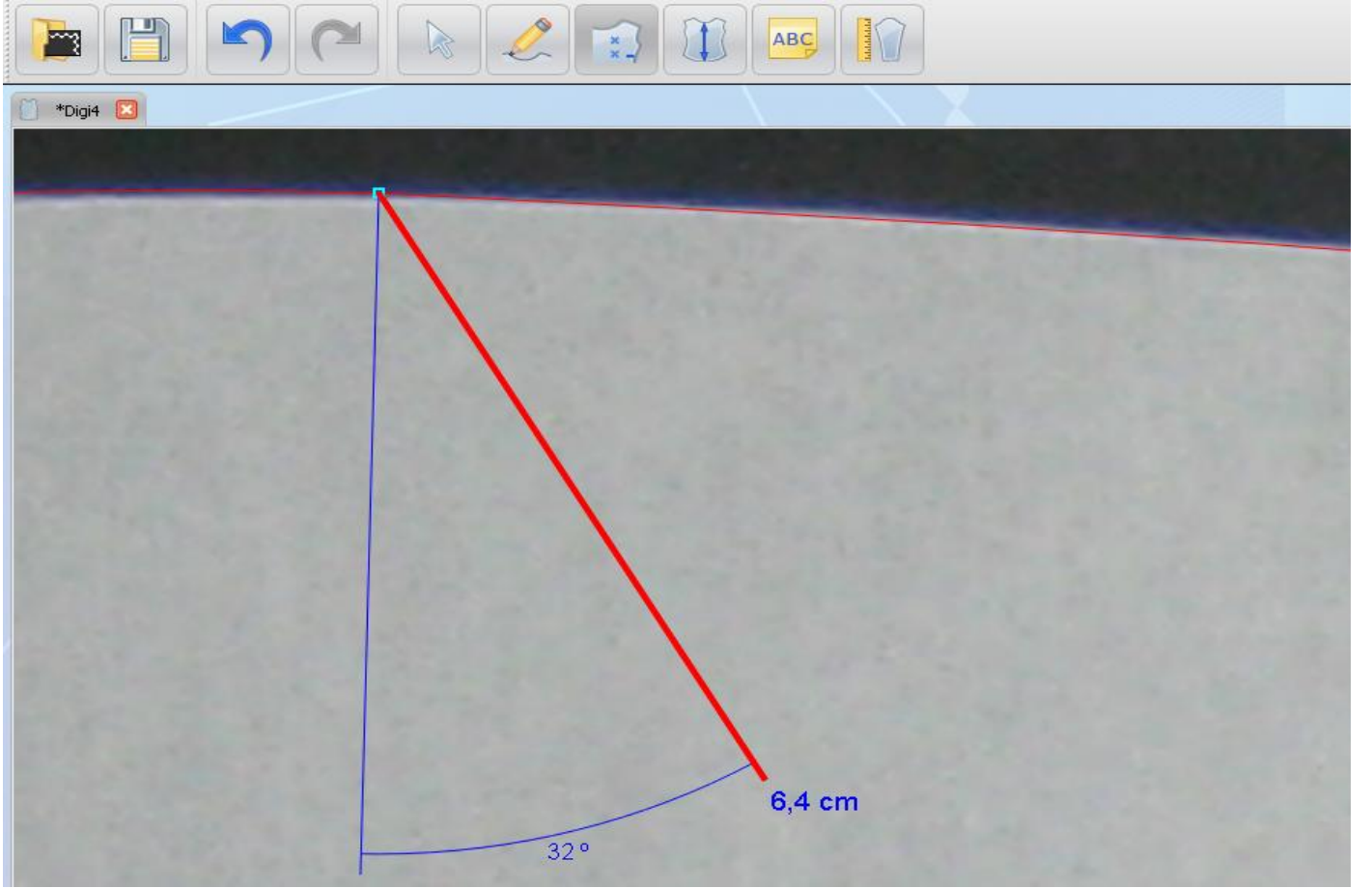
kalıbı seç, 7.İKON çit ekle'yi seç. Kalıbın dış hattı üzerinde çit eklemek istediğin yere bir kez sol tıklarla çit eklenecek. Sağ tıklarla ve çık.



NOT: çit silmek istersek. Çit seçtikten sonra klavyede (delete) tuşu ile silebiliriz.

çıtın açısını veya boyunu değiştirmek için, çıtın ucunda sol tıklayıp basılı tutarak, hem çıt boyunu

hemde çıtın açısını değiştirebiliriz.

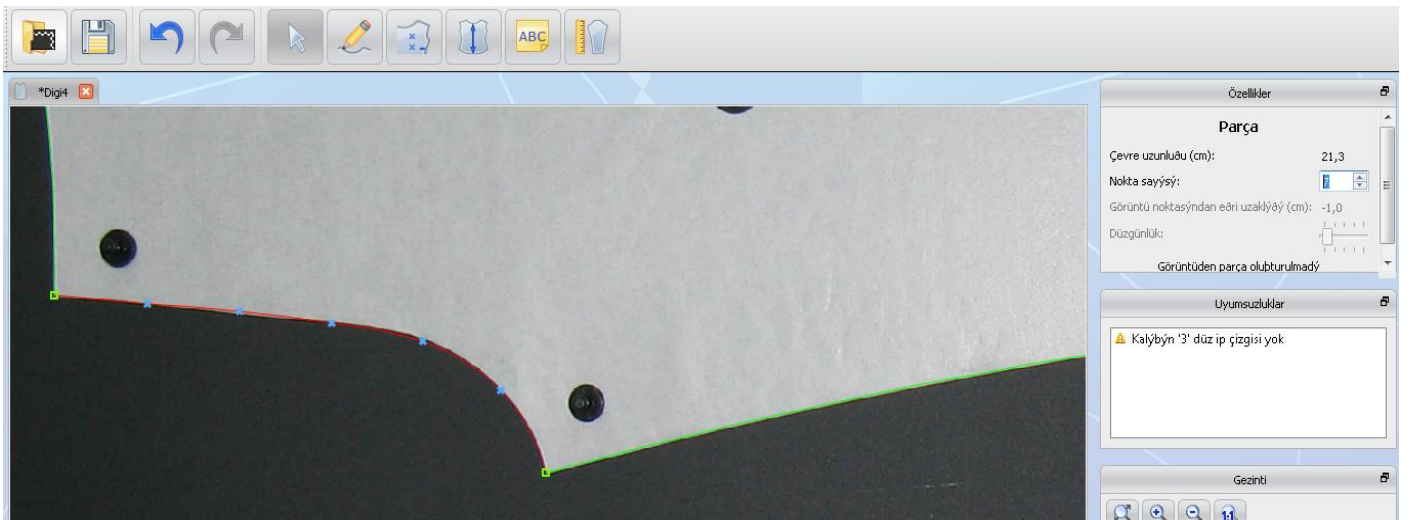


NOT:fazla noktaları silmek içinde (delete) tuşunu kullanabiliriz.

KALIBIN DIŞ HATLARI ÜZERİNDE KAVİS NOKTA SAYISINI BELİRTMEK İÇİN;

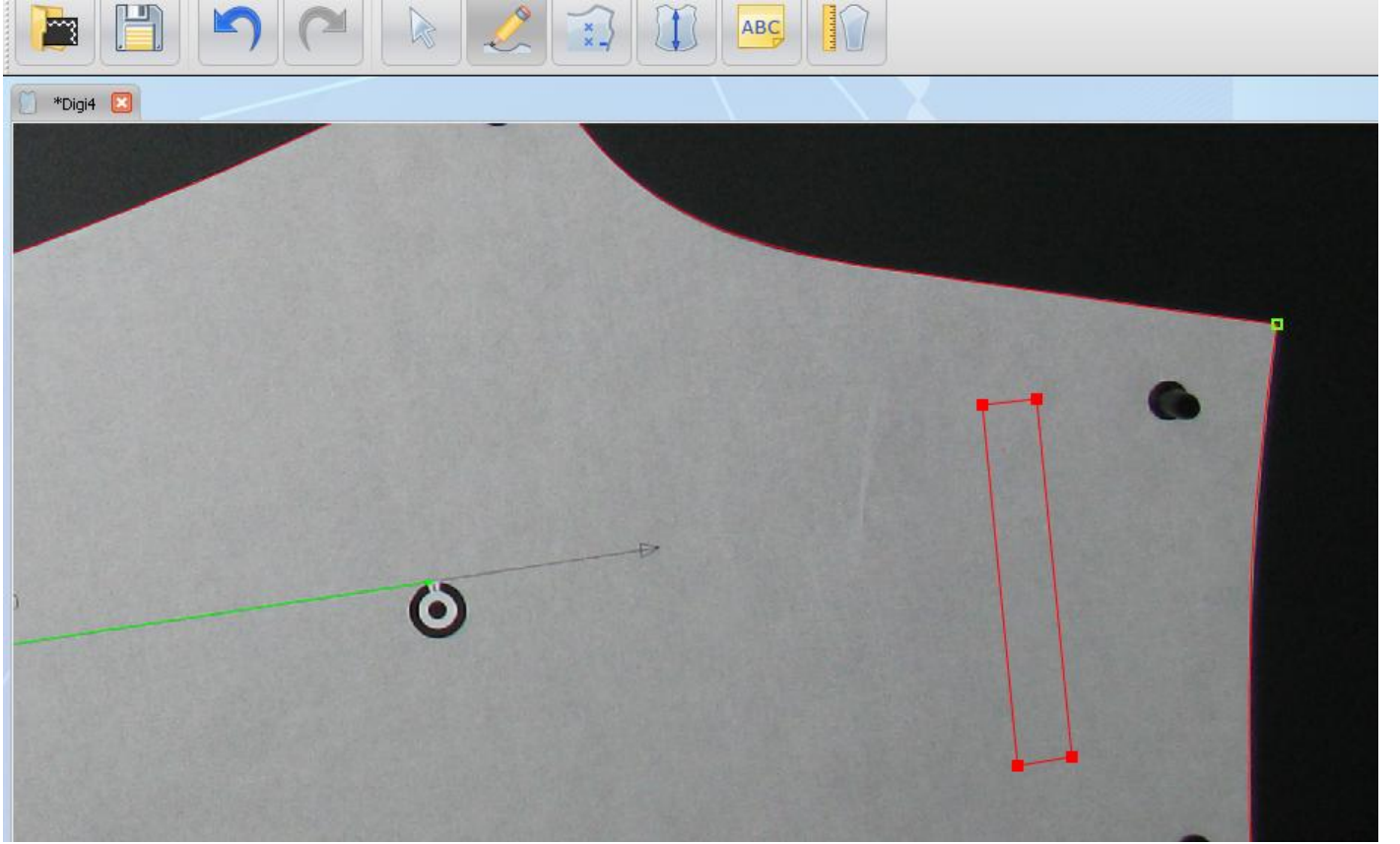
kalıbı seç. İşlem yapılacak hattın üzerinde 1 kez sol tıkla, sağ tarafta üstte nokta sayısı kutucuğuna kaç nokta

verilecekse yaz, işlemi onaylamak için 1 kez (enter)'a bas.



## KALIBA İÇ ŞEKİL ÇİZMEK İÇİN;

kalıbı seç, 6.ikon kalem seç. Kalıbın üzerinde kalem ile iç şeklini her köşede 1 kez sol tıklayarak belirle, iç şekli kapattıktan sonra sağ tıkla ve çık.



NOT: iç şekli silmek için mouse ile tümünü taradıktan sonra (delete) tuşu ile silebiliriz.

işlemler ileri ve geri almak için.



okları kullanabiliriz.

dosyayı kaydetmek için



dosya kaydet ikonu ile kaydedilecek konumu (AUDACES DATA

KALIPLAR) belirleyerek kayıt işlemini gerçekleştirebiliriz.

ekrana not yazmak için



ikonu'nu kullanabiliriz.



kalıbın herhangi bir yerini ölçmek için mezura ikonunu seçtikten sonra. Kalıbın ölçü başlangıç noktasında 1 kez sol tıkla, ölçüm bitim noktasında'da 1 kez sol tıkla işlemi onayla, ölçü ekranda görünecek.

Sağ tıkla ve çık.

# SON

sorularınız için iletişim: 05073522655 engin ŞENSES