

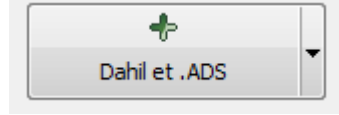
AUDACES MARKER (PASTAL)

YENİ BİR PASTAL DOSYASI OLUŞTURMAK İÇİN

1.ADIM : sol üst köşede yeni ikonunu seç.

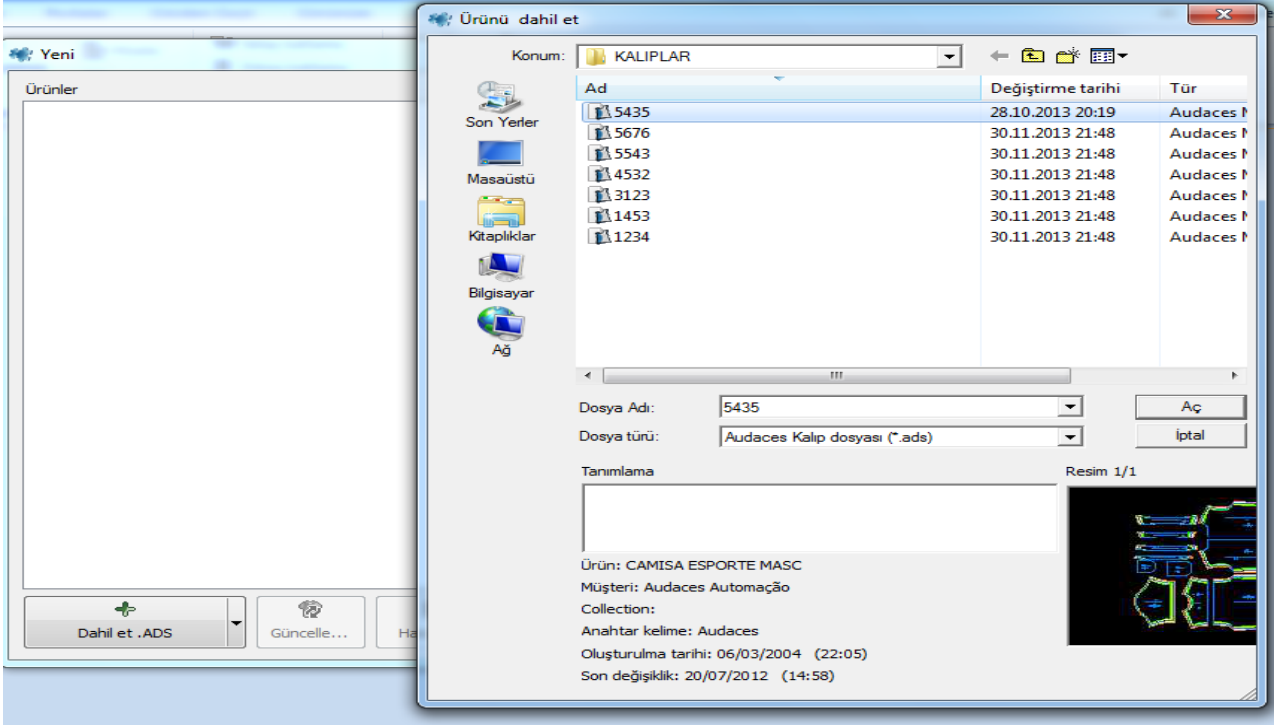


2.ADIM: gelen tabloda

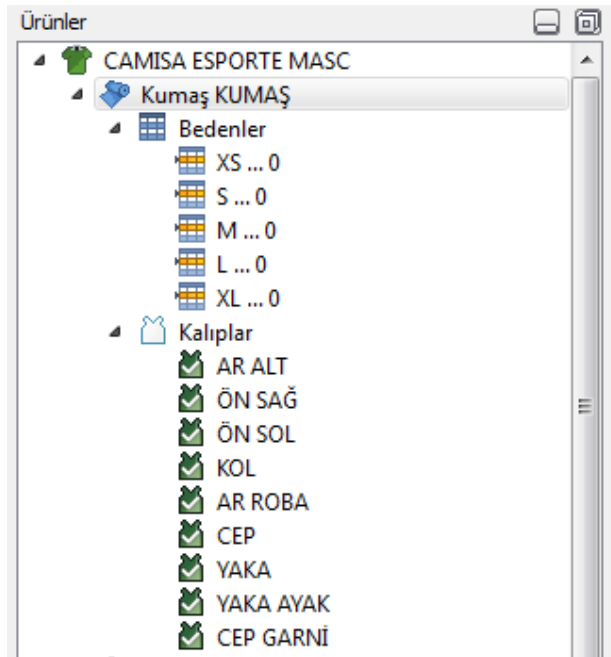


seçeneğine sol tıkla.

Gelen tabloda pastal hazırlanacak kalıp dosyasını seç ve aç



3.ADIM: gelen tabloda kumaş enini ayarlamak için sol tarafta (KUMAŞ) seç.



4.ADIM: kumaş enini belirle sağ tarafta

Kumaş: KUMAŞ Ağırlık (kg/m²) 0

Tip
DÜZ Çift yön

Ebatlar (cm)
En 145 Boy DEĞİŞKEN

Paylar (cm)

5.ADIM: kumaş özelliğini belirle.

Tip
DÜZ Çift yön

Ebatlar (cm)
En 145

Paylar (cm)

ÇİFT YÖN: seçili olursa otomatik pastal atımında kalıpların yönlerine dikkat etmeden karışık bir şekilde pastal atılır.renk yapmayacak, veya yön yapmayacak kumaşlar için bu seçenek kullanılabilir.

NOT: kalıpları serbest bir şekilde istediği her yönde yerleştiği için. En yüksek verimi elde eder. en iyi sonucu bu seçenek ile alabiliriz.

TEK YÖN: seçili olursa otomatik pastal atımında bütün bedenleri aynı yönde atar. süet,kadife,gibi tek yön olması gereken kumaşlar için bu seçenek kullanılabilir.

NOT: bütün bedenleri tek yönde değerlendirdiği için, diğer seçeneklere göre daha az verim sağlar.

BEDEN İLE YÖNLENDİRME: seçeneği ile otomatik pastal atımında her bedeni kendi arasında takım olarak atar.

genel olarak bi çok kumaşta bu seçeneği kullanırız. Renk,veya yön olan kumaşlarda bu seçenek kullanılabilir.

6.ADIM: sol tarafta bedenleri seç.

Ürünler

CAMISA ESPORTE MASC

Kumaş KUMAŞ

Bedenler

XS ... 1

S ... 1

M ... 1

L ... 1

XL ... 0

Kalıplar

AR ALT

ÖN SAĞ

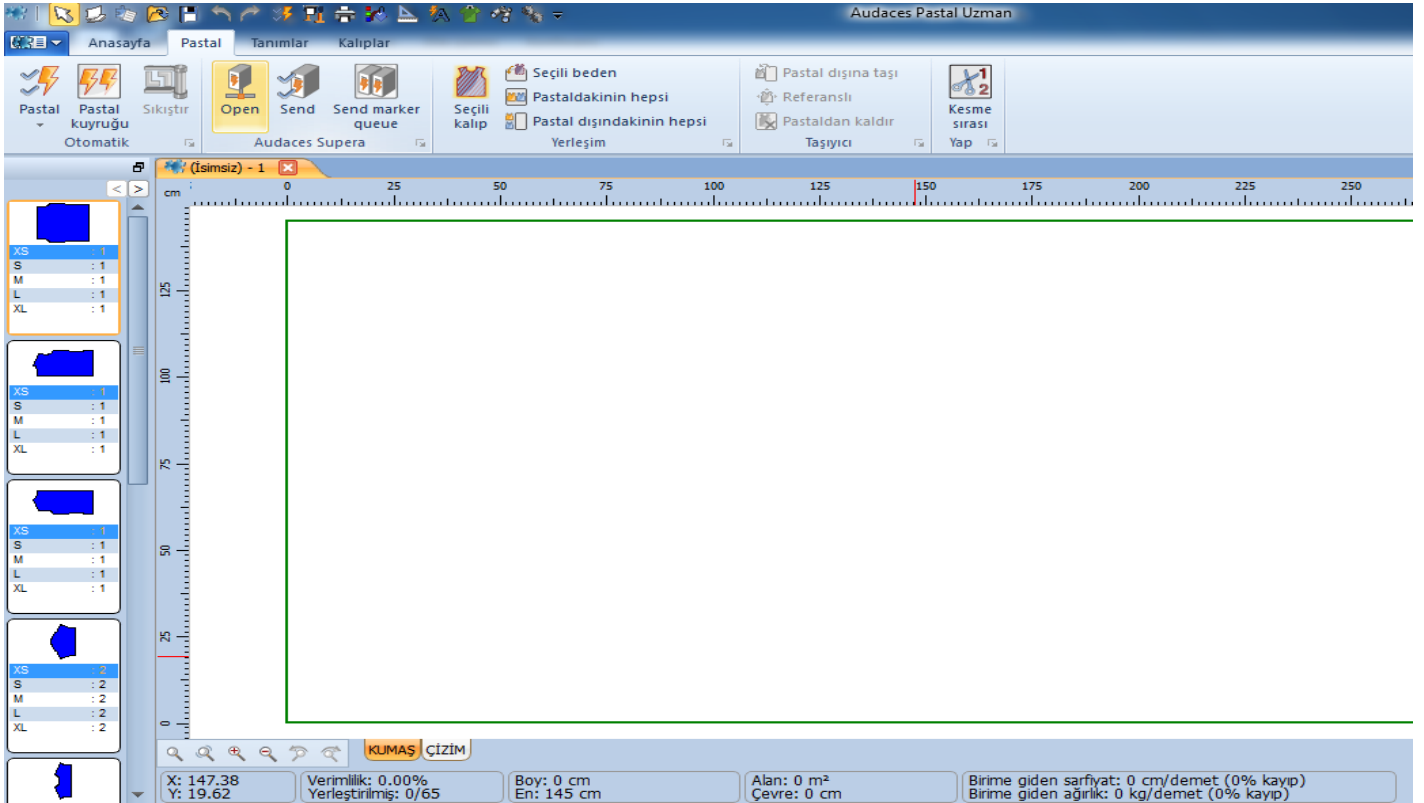
Beden	Miktar	langıç döndürm	Renk
XS	1	0	Green
S	1	0	Yellow
M	1	0	Blue
L	1	0	White
XL	0	0	Orange

7.ADIM: beden miktarlarını tabloda belirle. (istemediğimiz bedenler için miktar kutucuğa 0 bırakabiliriz.

Beden	Miktar	İangış döndürm	Renk
XS	1	0	Yeşil
S	1	0	Sarı
M	1	0	Mavi
L	1	0	Beyaz
XL	0	0	Turuncu

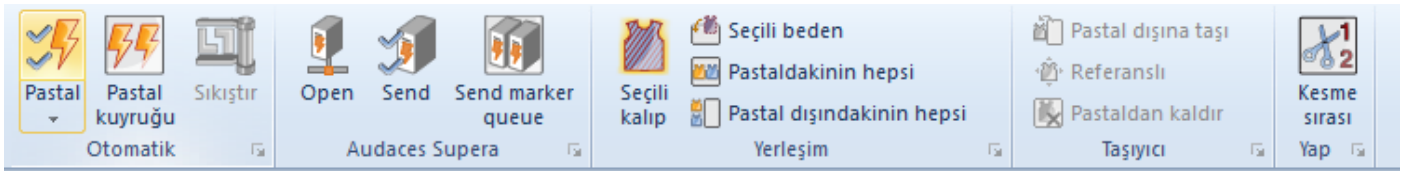
8.ADIM: diğer kumaş grupları için'de aynı işlemleri ayarla. (TELA-ASTAR-GARNİ)vs.

9.ADIM: bütün işlemler bittikten sonra tabloda altta (OK) bas. postal ekranı açılacak.



altta postal atılacak kumaş grubunu seç, (KUMAŞ-ÇİZİM)

otomatik pastalı başlatmak için, üstte otomatik postal ikonuna sol tıkla.



gelen tabloda üstte zaman limitini belirle. Tabloda (OK) bas,

Otomatik Pastal - İleri düzey

Zaman limiti (dak.) 10

İstenilen verim (%) 100

Yerleştirilmiş parçaları koru

Sadece yerleştirilmiş parçaları kullan

Gruplanan parçaları koru

Parçaların ayna yansımalarını kullan

Demetlerin yönünü koru

Sıkıştır

Bloklar halinde yerleştir

Blokların ayarını tanımla...

İçin pastal oluştur

Tüm tanımlı kumaşlar

Sadece seçilmiş kumaş


Ürün Otomatik tanıma

Katla Üst

Kalıp / Ürün	Döndürme toleransı
AR ALT / CAMISA ESPORTE MASC	0
ÖN SAĞ / CAMISA ESPORTE MASC	0
ÖN SOL / CAMISA ESPORTE MASC	0
KOL / CAMISA ESPORTE MASC	0
AR ROBA / CAMISA ESPORTE MASC	0
CEP / CAMISA ESPORTE MASC	0
YAKA / CAMISA ESPORTE MASC	0
YAKA AYAK / CAMISA ESPORTE MASC	0
CEP GARNİ / CAMISA ESPORTE MASC	0

OK İptal

pastal atımı başlayacak.



Dosya: (İsimsiz) - 1

Kumaş: KUMAŞ

Ürün: Otomatik tanıma Zaman (dak): 10

Sol: 0 Pastal(lar) Sıkıştır: Evet

Otomatik pastal oluşturuyor

Lütfen biraz bekleyiniz...

En: 145 cm

Boy: 630.29 cm

Verimlilik: 82.78%

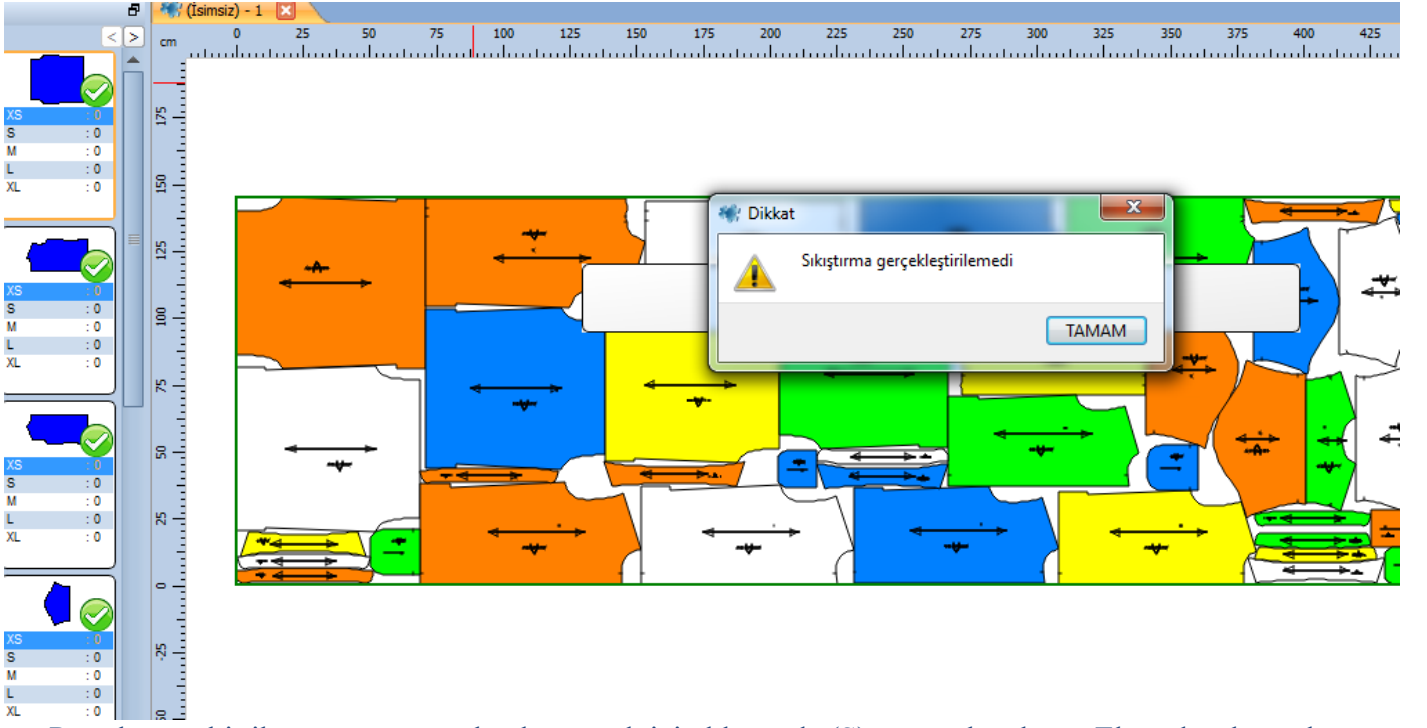
Zaman: 00:00

Birime giden (sarfiyat): 126.06 cm/demet

Birime giden (ağırlık): 0 kg/demet

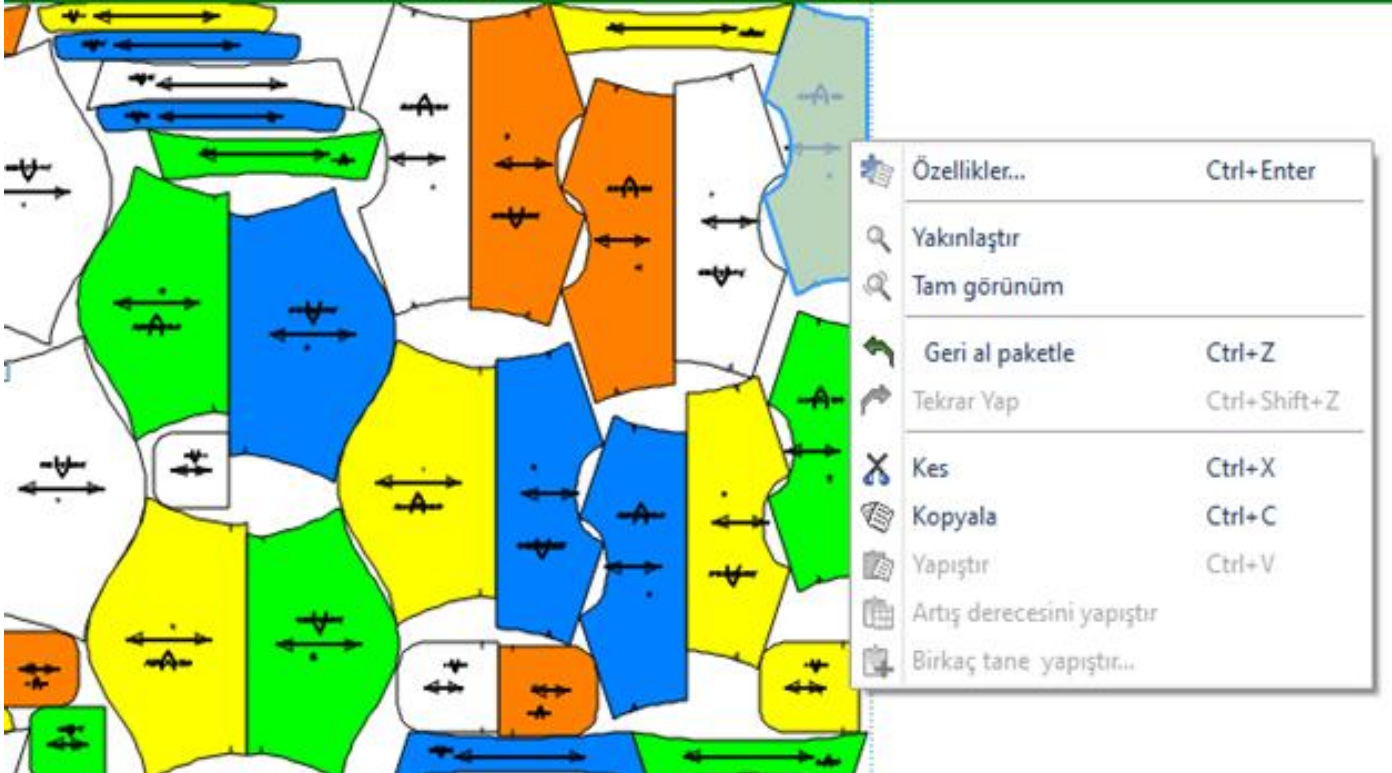
Şuandakini iptal et

Tümünü iptal et

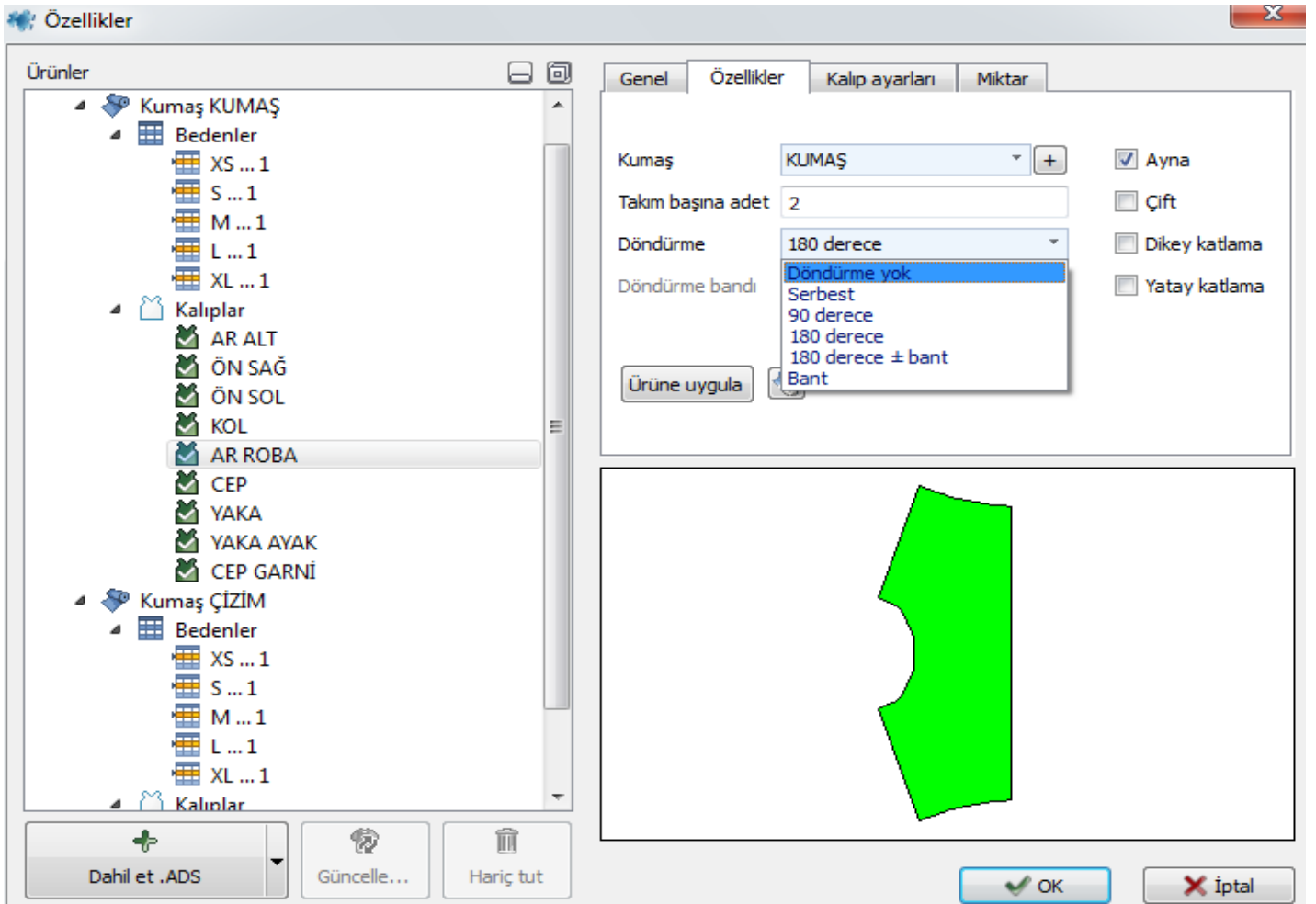


Pastal atımı bittikten sonra, pastalı sıkıştırmak için klavyede (S) tuşuna basılı tut. Ekranda sıkıştırılma gerçekleştirilemedi uyarısına (TAMAM) tıkla.

NOT: pastalda bir kalıbı hem enine, hemde boyuna attırtmak için kalıbın üzerinde sağ tıkla özellikler seçeneğini tıkla

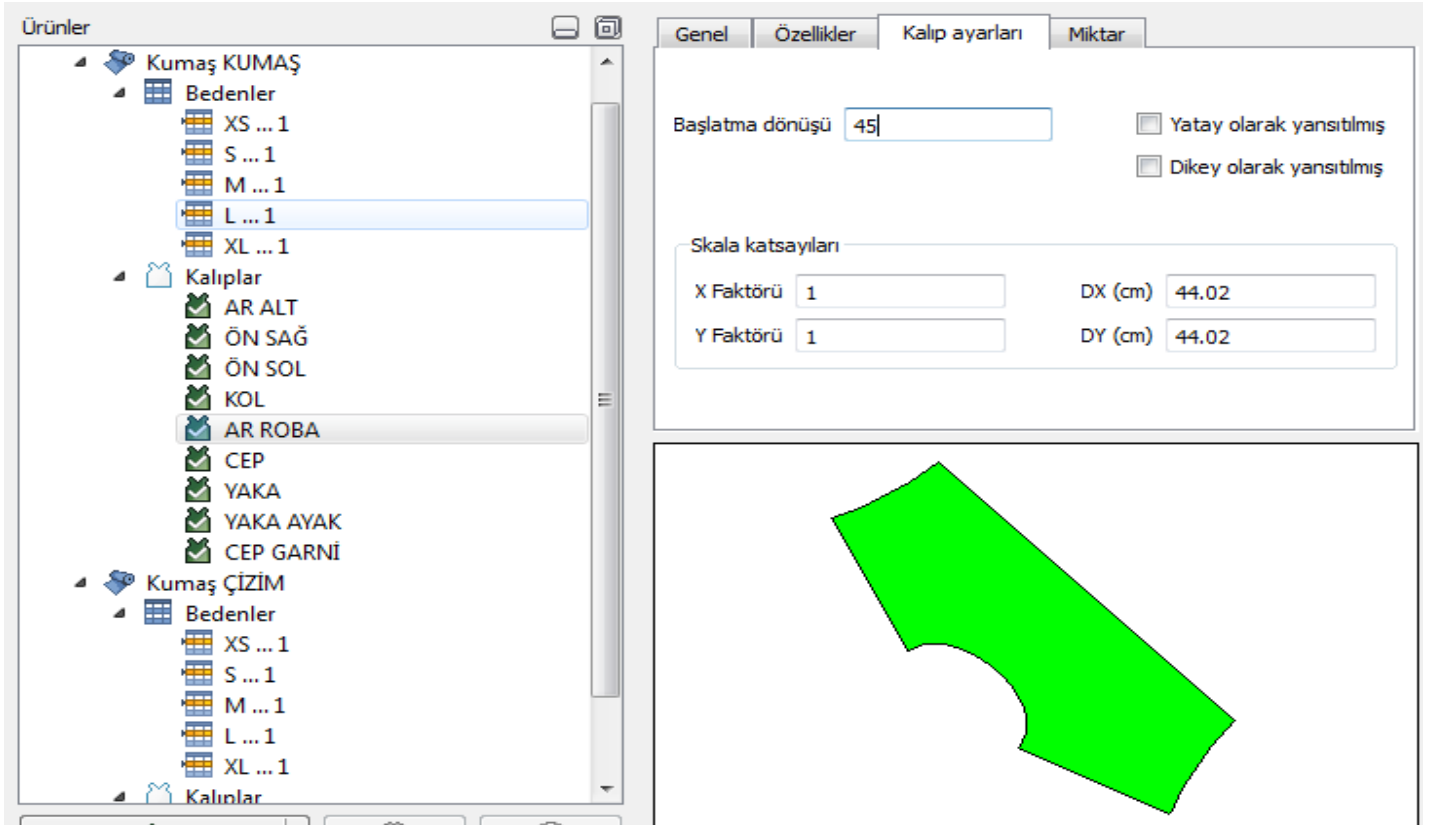


gelen tabloda döndürme açısını 90 derece'yi seç



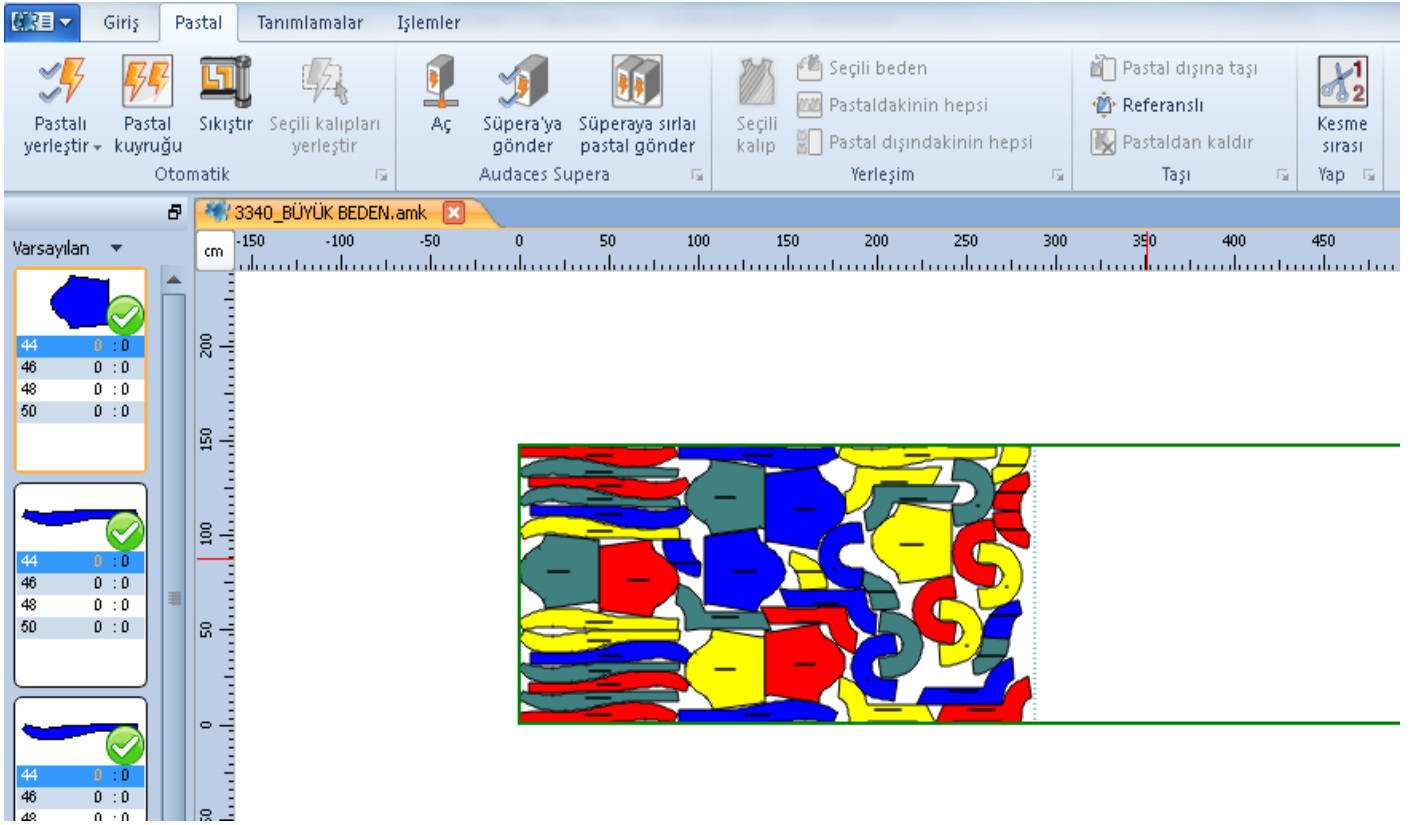
serbest'i seçersek kalıbın düziline dikkat etmeden istediği gibi kalıbı döndürerek yerleştirir.

NOT: kalıbın düzipini değiştirmek için (kalıp ayarları) bölümünde (başlatma dönüşü) kutucuğuna yeni düzip açısını yaz, tabloyu okeyle.

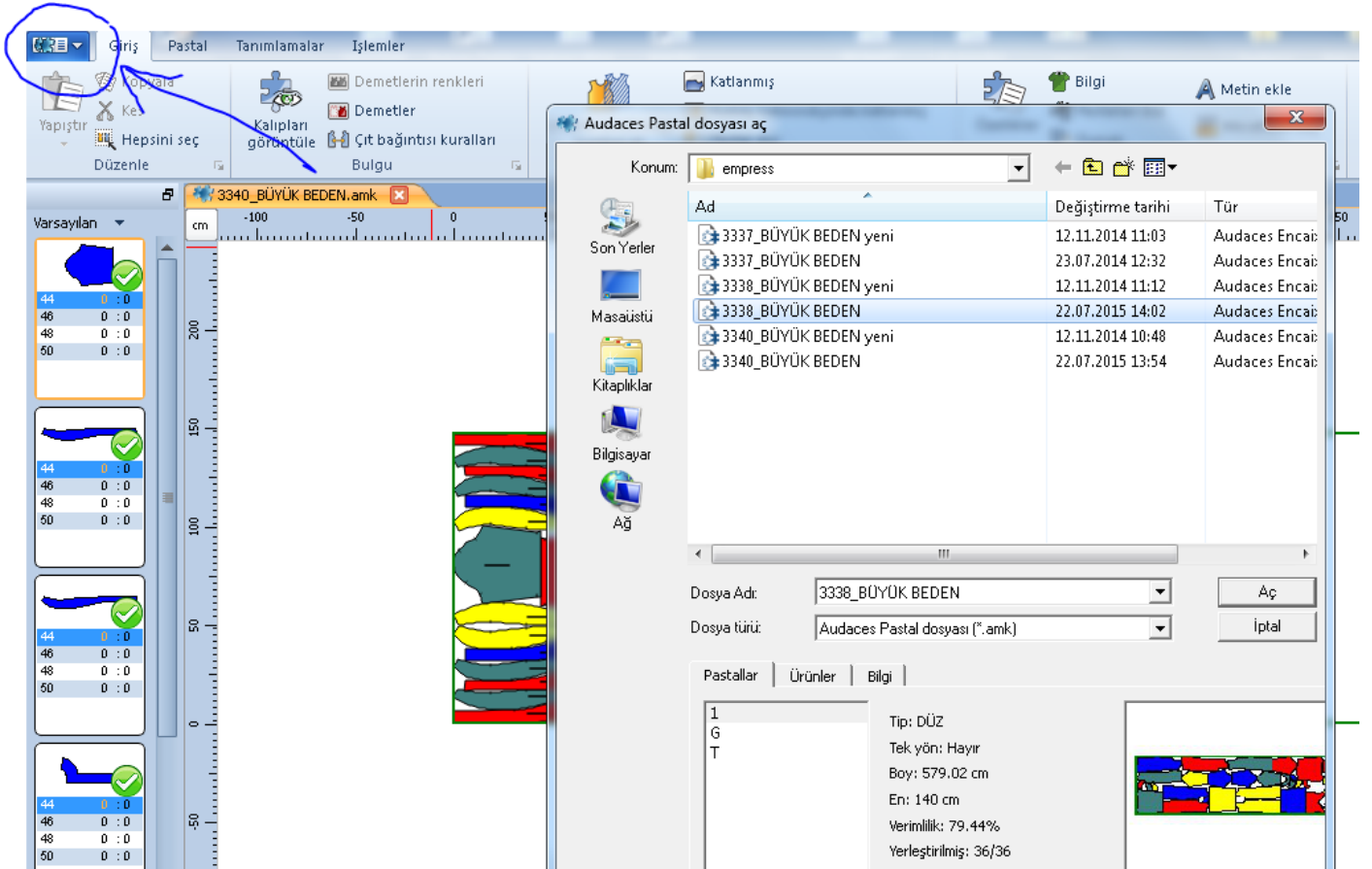


BAĞLANTI KURARAK KAYITLI OLAN 2 PASTALI EKRANDA BİRLEŞTİRMEK;

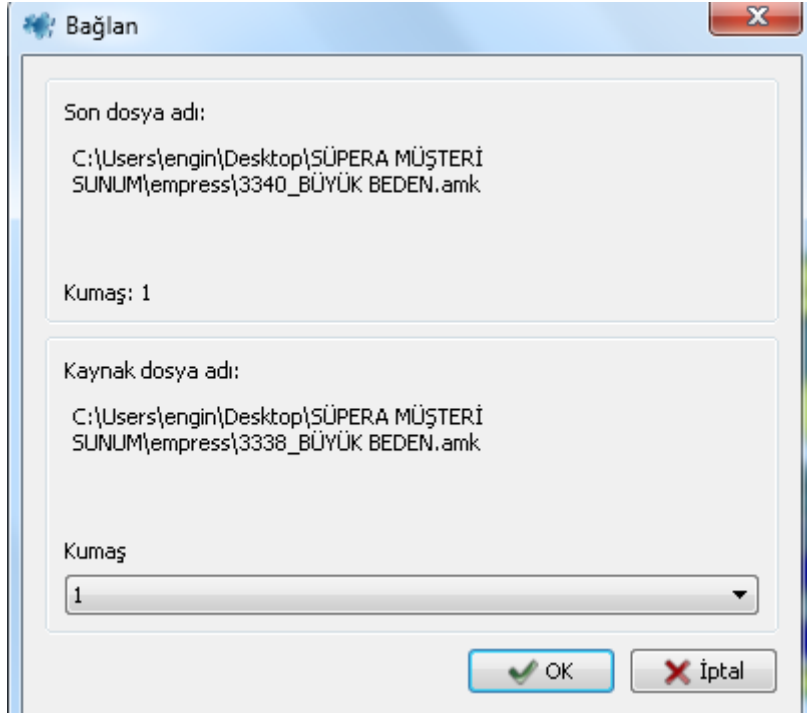
önce ilk pastal ekrana getirilir.



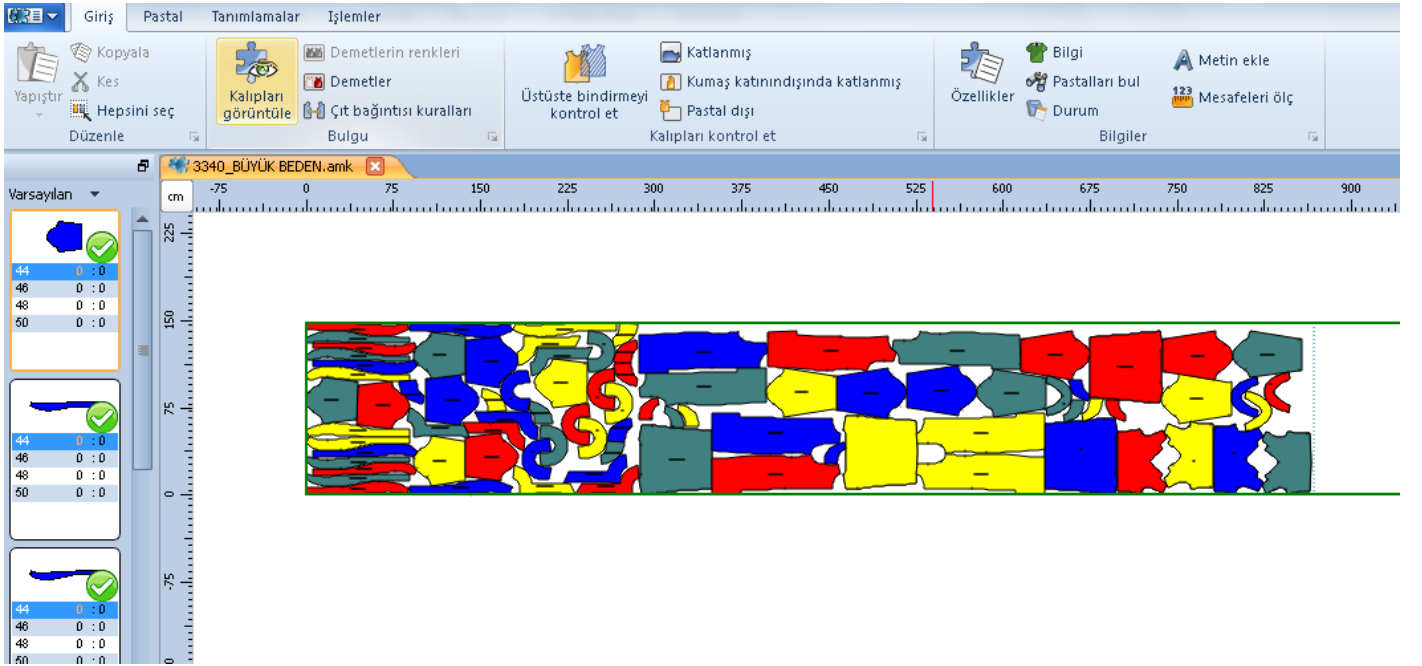
daha sonra sol üst köşede belirtilen beyaz oka tıkladığımızda, açılan alt menüde (BAĞLANTI KUR) veya (BİR DEN FAZLA PASTALI BİRLEŞTİR) seçeneğine tıkla. Gelen tabloda 2. Kayıtlı olan pastalı seç ve aç.



açtıktan sonra ekrana bir tablo daha gelecek.



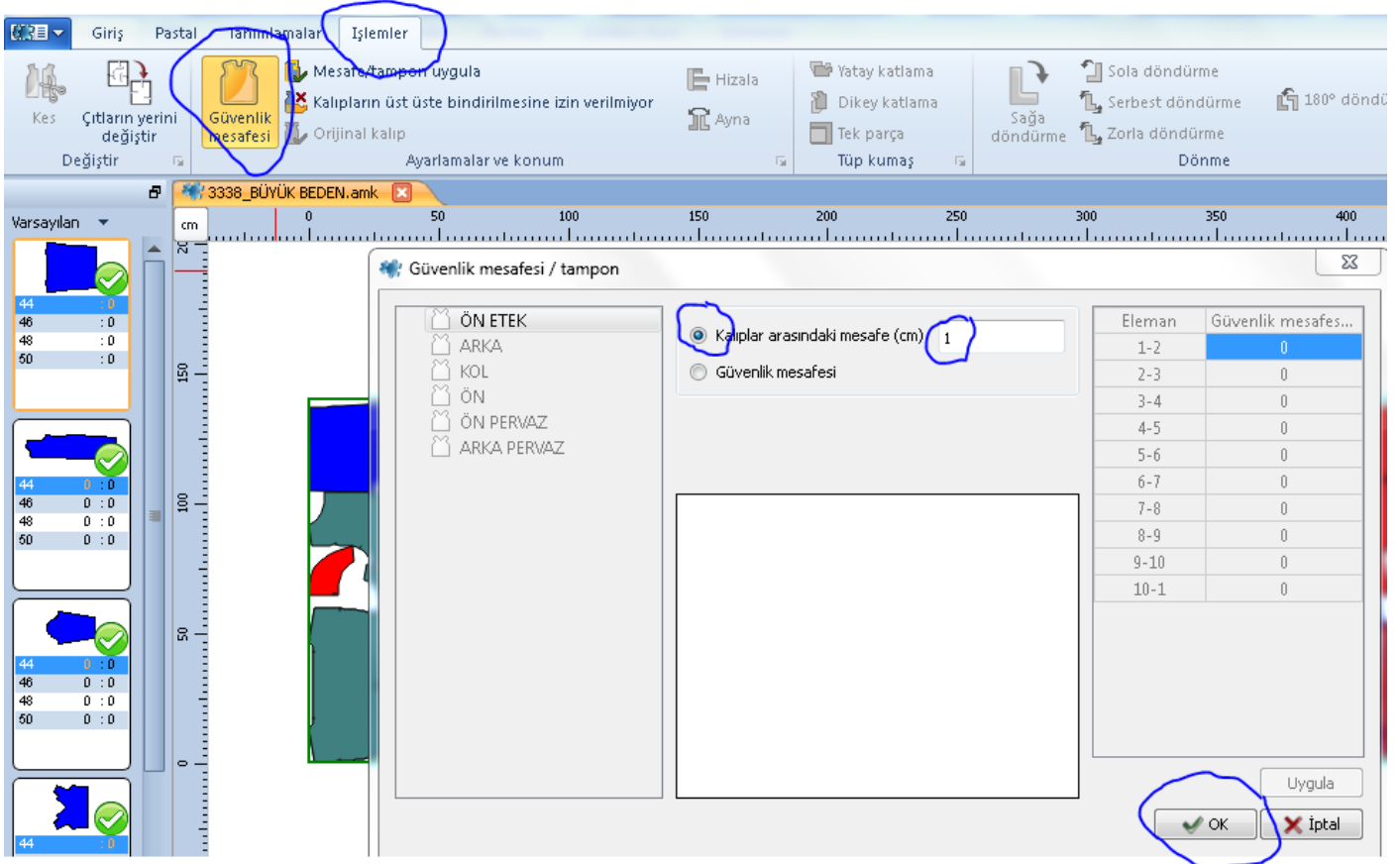
bu tabloda'da kumaş:1 yazan yerde hangi kumaş grubunu ekrandaki pastal ile birleştireceksek seçip işlemi onaylamak için ok'a tıklar.



ve 2 pastal ekranda birleşir.

KALIPLAR ARASINDA MESAFE TAMPON UYGULAMAK İÇİN;
işlemler bölümünde güvenlik mesafesi ikonu'nu seç.

Ekranı gelen tabloda (kalıpların arasındaki mesafe) kutucuğuna mesafe tampon ölçüsünü yaz, sağ alt köşede (OK) bas işlemi onayla.



İşlemi onayladıktan sonra kalıpların etrafında gri renkte 1 cm'lik boşluk oluşacak.

