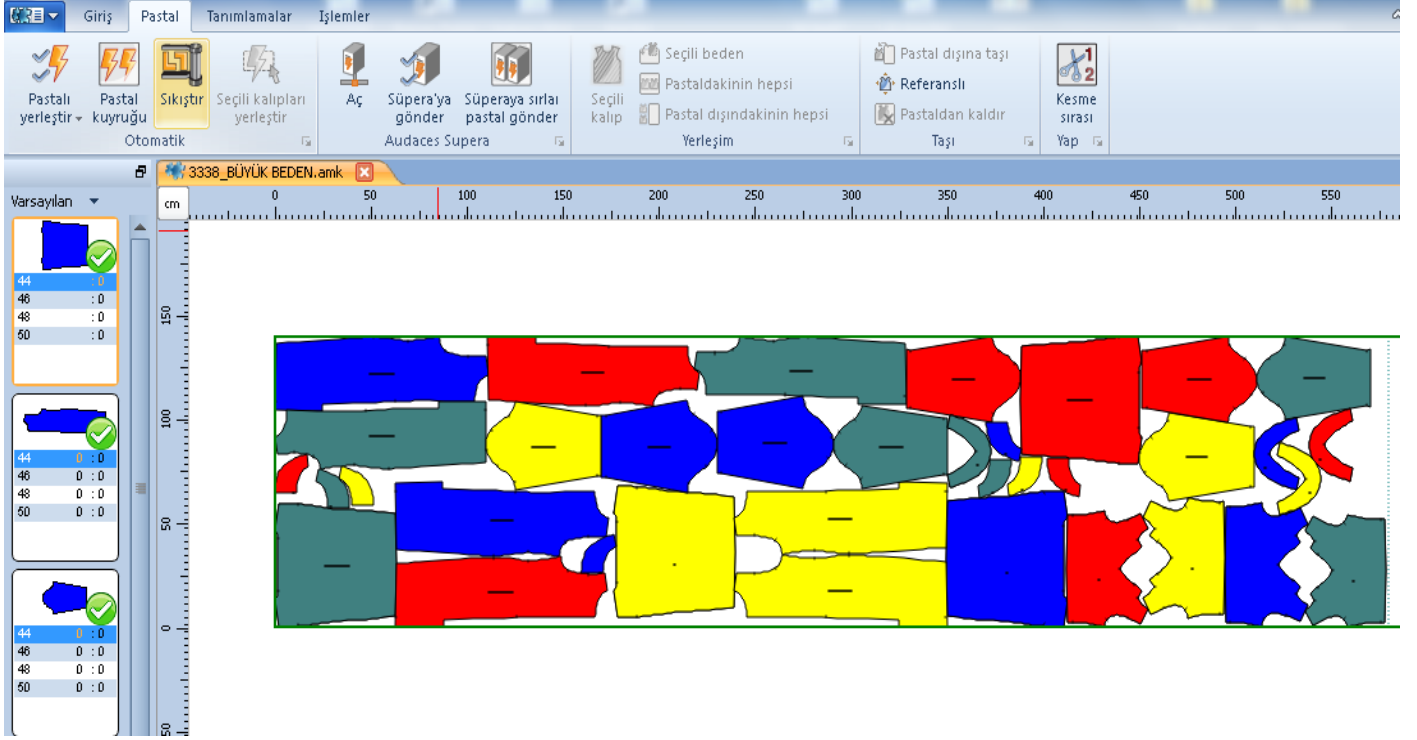


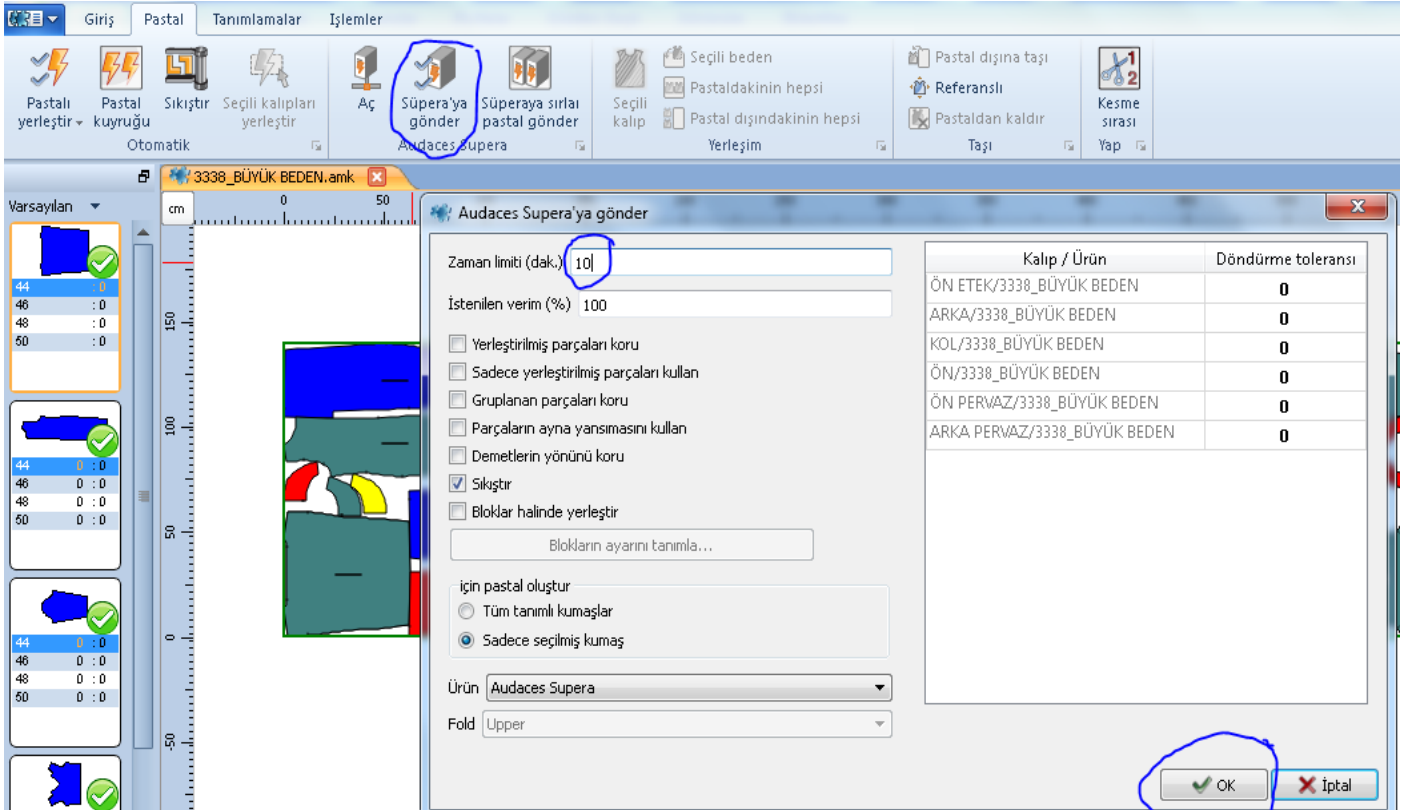
AUDACES SÜPERA

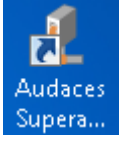
KAYITLI OLAN BİR PASTALI SÜPERA'YA GÖNDERİP TEKRAR ÇALIŞTIRMAK İÇİN;

önce normal pastal programında (AUDACES MARKER) kayıtlı olan pastal açılır.



daha sonra açtığımız pastalı süpera'ya göndermek için, süperaya gönder seçeneğine tıklayıp gelen tablo'da süre belirleyip okeyledikten sonra işlemi onaylıyoruz.





programını açtığımızda postal ekrana gelecek. Postal atımı bittikten sonra dosya üzerinde sağ tıklayıp dosya kaydet seçeneğine tıklayıp postalı istediğimiz konumu belirleyip kaydedebiliriz.

DOSYA **SUPERA**

Dosya aç Dosya kaydet Tekrar başlat Operasyonlar

Yukarı Aşağı İptal Kaldır Hepsini iptal et Hepsini kaldır Yeniden başlat Hepsini geriilet Hepsini sırala

Kuyruk

Dosya Ad Durum Sahibi Gönderildi

FEMALE JEANS.amk (C:\Audaces Apparel 13\Exam) umit 22-7-2015 (16:34:5)

Detaylar: FEMALE JEANS.amk

Kumaş: 1

Yazı: DÜZ

Kumaş yolu: İla yol

Yerleştirildi: 144/144

Asıl boy: 911.84 cm

Boy: 908.13 cm

Genişlik: 160 cm

Ağırlık: 0 kg

Birime giden sarfiyat: 100.9 cm/demet

Asıl verimlilik: 87.00 %

Mevcut Verimlilik: 87.35 %

Sunucu seçenekleri

Görevleri göster:

Hepsi

Durum

Bekliyor (0)

İşlem yapıyor (0)

Tamamlandı (0)

İptal edildi (0)

Hata (0)

Kemi (1)